

GASETTI®

SOLUCIONES INTELIGENTES





DTC 1200 Turbo

(220V/50HZ)

Potencia Nominal 24 KW/20.636.40 kcal/h

Baja presión (2 a 5 mca)



Características:

- Capacidad de 12 Litros por minuto
- Medida 590x350x170 mm .
- Acumulador de temperatura 100% cobre
- Protector de altas y bajas tensiones eléctricas



Servicios simultaneos



Seguridad eficiente monitoreado por una placa electrónica

GASETTI®

DTC 1600 Turbo

(220V/50HZ)

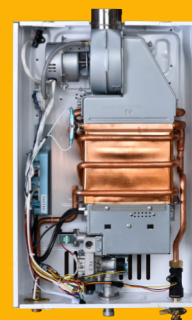
Potencia Nominal: 32 KW/27.515.20 kcal/h

Baja presión (2 a 5 mca)



Características:

- Capacidad de 16 Litros por minuto
- Medida 590x350x170 mm
- Acumulador de temperatura 100% cobre
- Protector de altas y bajas tensiones eléctricas



Servicios simultaneos



Seguridad eficiente monitoreado por una placa electrónica



SOLUCIONES INTELIGENTES

GASETTI®

CARACTERÍSTICAS TÉCNICAS Y VENTAJAS SALIDAS DE GASES TIPO FORZADO DIGITAL



El funcionamiento de tipo forzado es realizado por un ventilador interno que extrae y expulsa los gases quemados a través del conducto de evacuación.

CONTROL DIGITAL



Con el control digital es posible programar la temperatura del agua y el volumen deseado. También informa posibles fallas mediante códigos, facilitando la reparación o mantenimiento.

CONTROL ELECTRÓNICO DIGITAL



A través de sensores de temperatura y flujo de agua, el electrónico comanda control y monitorea las informaciones garantizando siempre la temperatura seleccionada. TEMPERATURA CONSTANTE.

LLAMA MODULANTE



Las temperaturas del agua se mantiene estable con la misma eficacia, mismo con la apertura de un punto adicional de consumo durante el funcionamiento de calentado.

BAJA PRESIÓN



Este producto fue desarrollado para uso en lugares donde hay poca presión de agua, como casas de un solo piso.

SENSOR DE LLAMA



Corta el gas en caso de no haber llama evita fugas.

TERMOSTATO DE SEGURIDAD



En caso de haber sobrecalentamiento, el calentador es desconectado automáticamente.

INTERCAMBIADOR DE CALOR 100% COBRE



. Esto es una gran ventaja para su resistencia a la corrosión y mayor conductividad térmica.

PROTECTOR TÉRMICO ELÉCTRICO



Posee un mecanismo, en caso de altas y bajas tensiones eléctricas protegiendo el mecanismo electrónico